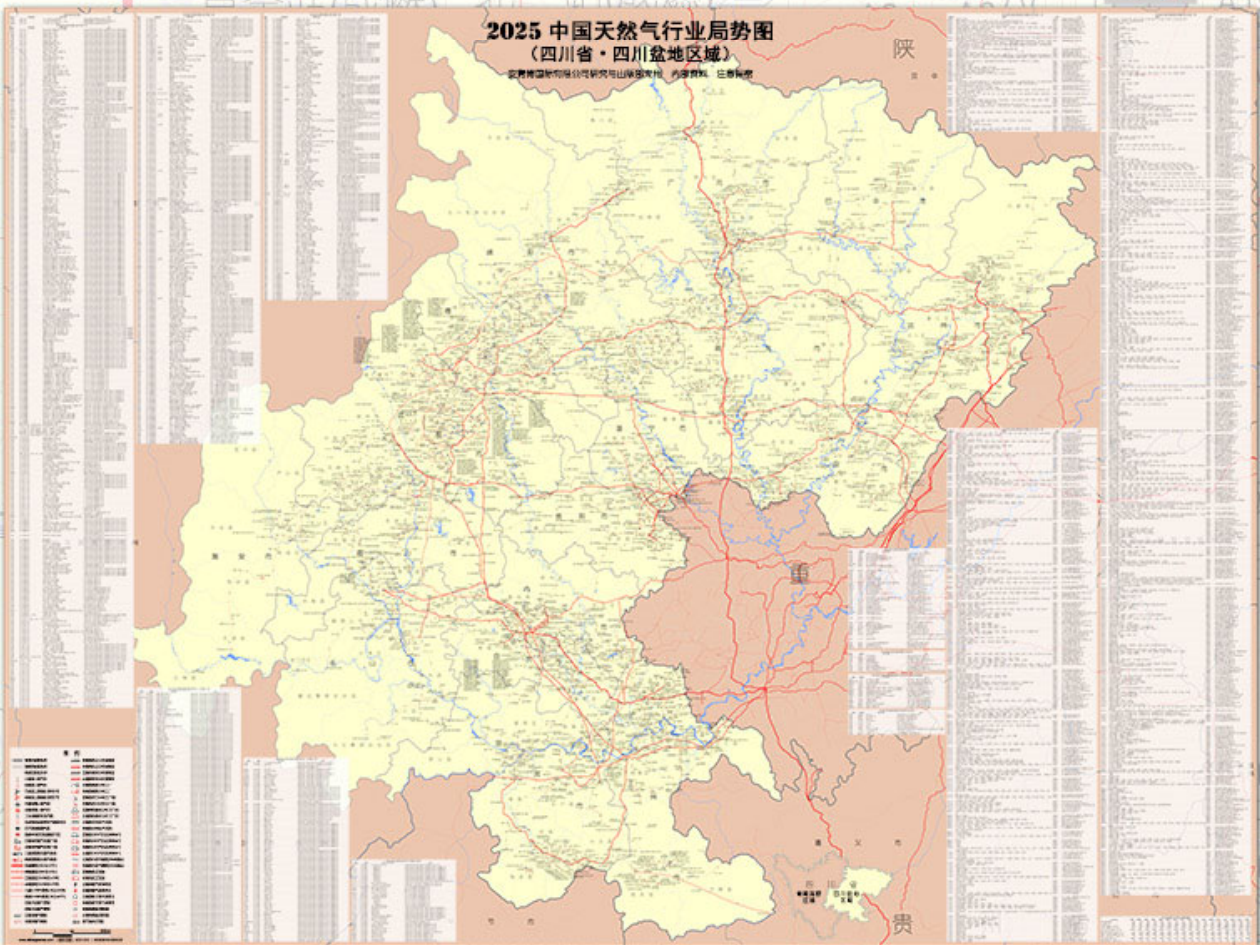


2025 调研服务

# 中国天然气行业局势图

★ 四川省(四川盆地区域) ★



# 2025 中国天然气行业局势图(四川省·四川盆地地区) 中文版按需定制服务订购单

## 1 勾选 您需要的版本和尺寸, 并填写订购份数 (仅提供纸质版本的图纸制作服务)

主要参数	简版	基础版	专业版	初级分析师版	高级分析师版
尺寸描述	小型	大型	大型	大型	大型
长×高 <sup>1</sup> (cm)	75×56	200×150	200×150	200×150	200×150
省、地、县级行政区划、水域的分布与名称	含	含	含	含	含
在标题下方注明您的公司名称 <sup>2</sup>	含	含	含	含	含
高压、次高压输气管线路图	含	含	含	含	含
城市规划区的中压管网线路图	不含	含	含	含	含
气田、储气库、页岩气、LNG/CNG/发电/化工项目、输气站	不含	含	含	含	含
在主力管道沿线增加管道名称、输气流向示意图	不含	不含	含	含	含
沿常规气田、页岩气区块主体分布范围额外添加名称	不含	不含	含	含	含
四川省城市燃气行业统计表 <sup>3</sup>	不含	不含	不含	含	含
四川省(四川盆地地区)城市管道燃气特许经营区表 <sup>4</sup>	不含	不含	不含	含	含
四川省(四川盆地地区)主要常规天然气田表 <sup>5</sup>	不含	不含	不含	含	含
四川省(四川盆地地区)主要页岩气勘探开发项目表 <sup>6</sup>	不含	不含	不含	含	含
四川省(四川盆地地区)输气管道项目表 <sup>7</sup>	不含	不含	不含	含	含
四川省(四川盆地地区)LNG工厂、气化站项目表 <sup>8</sup>	不含	不含	不含	含	含
四川省(四川盆地地区)CNG加气母站项目表 <sup>9</sup>	不含	不含	不含	含	含
四川省(四川盆地地区)大型用户(天然气发电、化工)项目表 <sup>10</sup>	不含	不含	不含	含	含
首次订购价格(人民币/份)	¥500	¥2985	¥3433	¥4739	¥5606
首次订购份数	份	份	份	份	份
次年更新服务 <sup>11</sup> (人民币/份)	不支持	不支持	¥1030	¥1422	¥1682
更新续订份数 <sup>11</sup>	不支持	不支持	份	份	份

- 尺寸误差率在正负0.5% (输出后需人工切割)。每种尺寸四边都留有约1厘米裁剪装裱余地(画面尺寸为长高各减2厘米);
- 您的单位名称将被添加到图中(用于注明本研究产品的使用权), 格式为“公司名专用 内部资料 注意保密”;
- 限于分布图幅限制,《四川省城市燃气行业统计表》编制最近17年的国家数据(注意国家数据发布与当前有2年的时间差,每年6月更新)。每份数据包含当年该省的GDP总量、人口数、天然气产量、天然气消费量、城市天然气供应量、城市天然气用气人口数、城市人工煤气供应量、城市人工煤气用气人口数、城市LPG供应量、城市LPG用气人口数;
- 《四川省(四川盆地地区)城市管道燃气特许经营区表》介绍该地区管道燃气特许经营区(乡、镇及以上)、状态、所属地级市和公司;
- 《四川省(四川盆地地区)主要常规天然气田表》介绍该地区主要常规天然气田的名称、状态、所属盆地和公司;
- 《四川省(四川盆地地区)主要页岩气勘探开发项目表》介绍该地区主要页岩气区块的名称、状态、所属盆地和公司;
- 《四川省(四川盆地地区)输气管道项目表》介绍该地区输气管道的名称、状态、所属主要地域和公司;
- 《四川省(四川盆地地区)LNG工厂、气化站项目表》介绍该地区LNG项目的名称、状态、所属地级市和公司;
- 《四川省(四川盆地地区)CNG加气母站项目表》介绍该地区CNG生产项目的名称、状态、所属地级市和公司;
- 《四川省(四川盆地地区)大型用户(天然气发电、化工)项目表》介绍该地区天然气发电/化工项目的名称、状态、所属地级市和公司;
- 支持更新服务的每一份图纸可以获得下一年度一份图纸的续订更新服务优惠。逐年连续订购可获得更新服务优惠。

## 2 相关业务开发服务

- ¥8760 **输气气源上/下载和相关输气管道路线规划** (价格为每个上/下载项目的规划、简报及图纸费用)
  - 根据供气或用气方的地址与气量, 选择邻近的输气气源上/下载点;
  - 对新建管道的路线进行初步规划, 对里程、管径、设计压力, 及造价进行估算;
  - 为上述规划服务编制简报, 并为新建管道绘制可编辑的、分层电子版矢量图;
  - 本规划服务附赠1份项目所在省份的纸质天然气行业局势图(专业版)。
- ¥10950 **按指定供给半径、槽车里程范围列出 LNG 潜在用户** (价格为每100个潜在用户的报表编制费用)
  - 为LNG接收站或LNG工厂等LNG供应商编制报表, 以厂址为圆点, 从近到远列出指定距离范围内的LNG中心气源站、调峰储备站等重要潜在用户的地址、库容、相关公司, 以及槽车运输里程。

## 3 相关数据调研类服务 (调研产品以 Microsoft Excel 文件交付)

- ¥23836 **管道燃气特许经营区调查服务(四川省·四川盆地地区)** (涉及四川省·四川盆地地区共658+个特许经营项目)
  - ¥27022 **天然气供气基础设施调查服务(四川省·四川盆地地区)**
    - 涉及区域内共676+输气管道、47+座LNG工厂、22+座LNG气化站、8+座CNG母站。
- 调研服务所涉及内容详见本页右栏“调研服务(额外选择)”的介绍, 并与我们联系索取样本;
  - 调研服务根据最新的实际项目总数(工作量)计费, 鉴于项目的快速变更, 实际价格可能存在小范围的变动;
  - 调研成果的交付周期为30个工作日, 动态更新时间至交付日。

## 关于订购、支付、制作与运输

- 请完整填写并将此订购单发送至 publications@araworldwide.com, 您的订购单通常会在1个工作日内进行处理和回复;
- 收到您的订购单后, 我们将根据填写的内容列出付款通知(含各类单项产品费用明细、总计、邮费及对公银行转账账号等信息);
- 为保障读者获得最新的研究成果, 本类研究产品均根据动态更新的调研数据进行输出制作, 不备库存。从收到您支付的款项起, 定制周期为15个工作日, 其中约10个工作日用于更新在此期间的行业变更情况、另外5个工作日用于输出、校勘和发货;
- 在收到产品的3个月内, 如果您想更换更大尺寸或添加额外的元素, 您可以把原图寄回, 补贴差价和邮费后, 获得新图。

## 填写您的收件地址和联络信息

姓名 \_\_\_\_\_ 职务 \_\_\_\_\_  
电话 \_\_\_\_\_ 电邮 \_\_\_\_\_  
单位名称 \_\_\_\_\_

注意: 请填写贵单位的正式名称, 该单位名称将被添加到图中的标题正下方。

邮寄地址 \_\_\_\_\_

(仅限图纸用户)选择图纸材质类型:  不背胶  背胶(方便通过KT板进行张贴)

## 图纸的主要参数

- 管道燃气特许经营区: 658+
  - 输气管道总数: 676+
  - 关键输气场站总数: 868+
  - 常规天然气田总数: 208+
  - 常规天然气田集输设施总数: 745+
  - 页岩气勘探开发项目数: 19+
  - 页岩气田集输设施总数: 151+
  - 地下储气库总数: 6+
  - LNG工厂总数: 47+
  - LNG卫星站总数: 22+
  - CNG母站项目总数: 8+
  - 下游天然气发电用户数: 16+
  - 大型天然气化工用户: 10+
  - 配套表格: 6(自定义选择)
  - 定制周期: 15个工作日
  - 建议尺寸: 大型
- 注意: 1.实际项目数以交付日为准;  
2.管道总数未计入城区中压干管。

## 调研服务(额外选择)

### 管道燃气特许经营区调查服务

本调研服务涉及指定省份的已签约城市管道燃气特许经营区, 以帮助用户:

- 掌握本区域已签约的特许经营地域;
- 了解本区域特许经营区域的权益方;
- 统计出指定公司通过各种渠道实际控股或参股的项目;
- 掌握项目的权益混成及其控股情况;
- 了解项目目前的气源结构;
- 了解已接通输气源特许经营区的上游直接的供气设施、供气方或转供方;
- 对潜在并购对象进行初步统计。

调研服务系统地介绍上述每一个特许经营区的基本情况、上游情况(长输管道气源情况)、权益概况、辅助信息等4大类共18项数据, 包括所属大区、省份、地级市、特许经营区域类型和范围、项目状态、气源采购类型、上游供气管道设施及供气方或转供方(仅适用于已接通上游管输气源的特许经营区)、权益混成模式、主要权益方、关键次要权益方、项目直接投资方(上一级管理方)、项目直接作业者、关键的50+家燃气集团全国项目快速筛选、中石油项目所属于集团及次一级子集团、经营单位的历史沿革。

### 天然气供气基础设施调查服务

本调研服务涉及指定省份的天然气供气基础设施, 包括:

- 本区域内和过境的天燃气长输管道;
- 本区域内的LNG基础设施(含接收站、工厂及供气气源站, 不含加气站);
- 本区域内的CNG供气母站。

调研服务系统地介绍所有项目的所属省份、地级市、状态、投产年, 权益混成模式、主要权益方、关键次要权益方、项目直接投资方(上一级管理方)、项目直接作业者, 并根据项目细分类型的不同为用户介绍不同的参数, 其中:

- 管道类项目同时介绍其细分管输介质、长度、设计输量、管径、设计压力、管道沿线站: LNG接收、液化及CNG母站项目同时介绍其上游供气管道设施及供气方、天然气处理规模(分列当前、近期增量和远期增量); 所有LNG项目均介绍其存储规模及储罐数量(分列当前、近期增量和远期增量)。

## 联系方式

蒋艳小姐  
上海市静安区  
安铸博国际有限公司研究和出版部  
电话: (0086 21) 6652 3700  
电邮: publications@araworldwide.com  
地址: 上海市天山西路568号  
统一企业广场B区6楼A12  
邮编: 200335

**知识产权保护条款:** 填写本订购单即代表您已同意在未获得安铸博公司有法律效力的正式书面授权许可之前, 不得将从安铸博公司获得的任何形式的数据库资料进行复制或销售、泄露给任何第三方, 或进行在线与线下发布。

## 获取项目统计和图纸参数的更新信息:

本微信公众号用于发布安铸博油气研究部的各类项目统计报表与图纸的更新信息。

